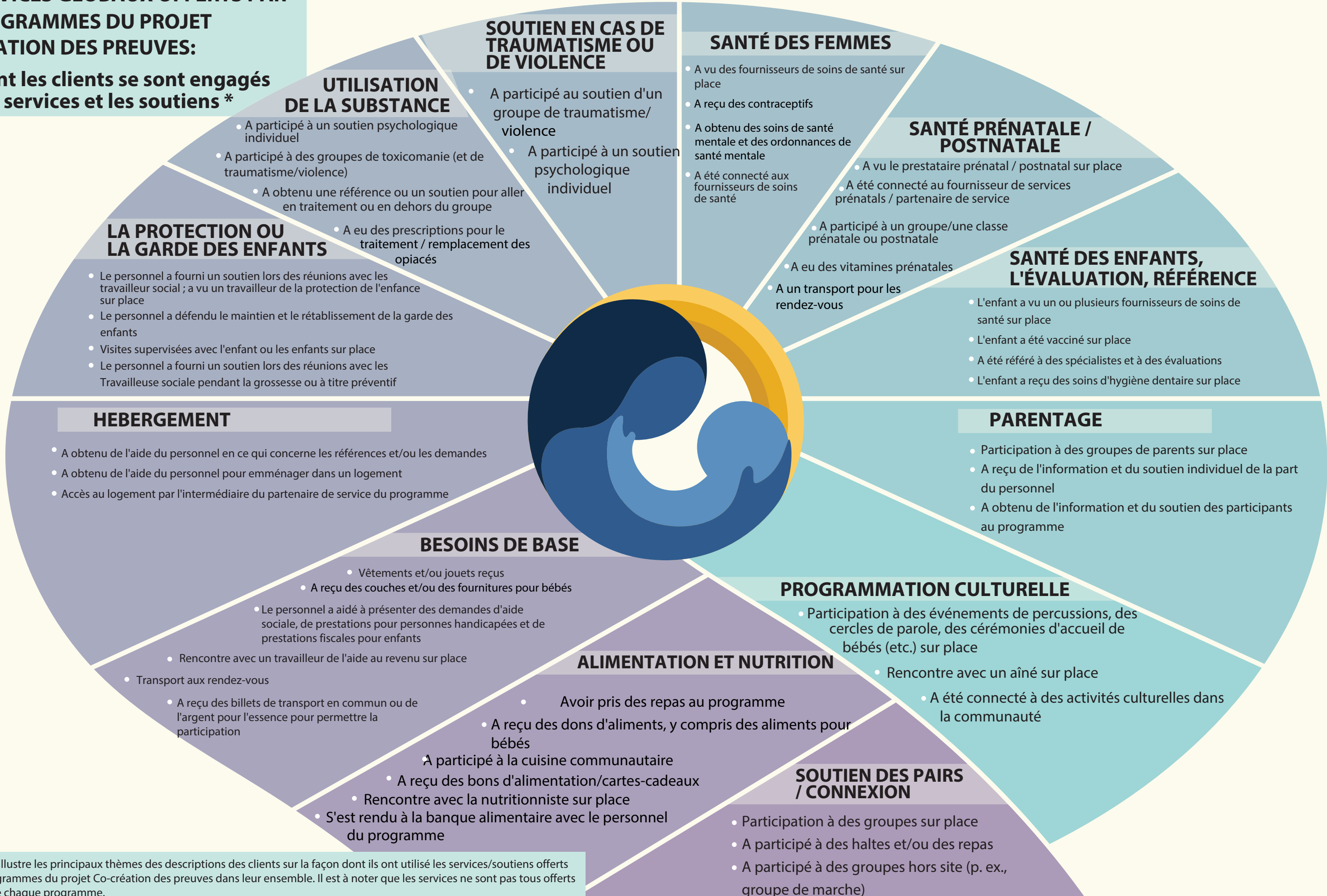


LES SERVICES GLOBAUX OFFERTS PAR LES PROGRAMMES DU PROJET CO-CREATION DES PREUVES:

Comment les clients se sont engagés dans les services et les soutiens *



UTILISATION DE LA SUBSTANCE

- A participé à un soutien psychologique individuel
- A participé à des groupes de toxicomanie (et de traumatisme/violence)
- A obtenu une référence ou un soutien pour aller en traitement ou en dehors du groupe

SOUTIEN EN CAS DE TRAUMATISME OU DE VIOLENCE

- A participé au soutien d'un groupe de traumatisme/violence
- A participé à un soutien psychologique individuel

SANTÉ DES FEMMES

- A vu des fournisseurs de soins de santé sur place
- A reçu des contraceptifs
- A obtenu des soins de santé mentale et des ordonnances de santé mentale
- A été connecté aux fournisseurs de soins de santé

SANTÉ PRÉNATALE / POSTNATALE

- A vu le prestataire prénatal / postnatal sur place
- A été connecté au fournisseur de services prénatals / partenaire de service
- A participé à un groupe/une classe prénatale ou postnatale
- A eu des vitamines prénatales
- A un transport pour les rendez-vous

SANTÉ DES ENFANTS, L'ÉVALUATION, RÉFÉRENCE

- L'enfant a vu un ou plusieurs fournisseurs de soins de santé sur place
- L'enfant a été vacciné sur place
- A été référé à des spécialistes et à des évaluations
- L'enfant a reçu des soins d'hygiène dentaire sur place

PARENTAGE

- Participation à des groupes de parents sur place
- A reçu de l'information et du soutien individuel de la part du personnel
- A obtenu de l'information et du soutien des participants au programme

PROGRAMMATION CULTURELLE

- Participation à des événements de percussions, des cercles de parole, des cérémonies d'accueil de bébés (etc.) sur place
- Rencontre avec un aîné sur place
- A été connecté à des activités culturelles dans la communauté

SOUTIEN DES PAIRS / CONNEXION

- Participation à des groupes sur place
- A participé à des haltes et/ou des repas
- A participé à des groupes hors site (p. ex., groupe de marche)

ALIMENTATION ET NUTRITION

- Avoir pris des repas au programme
- A reçu des dons d'aliments, y compris des aliments pour bébés
- A participé à la cuisine communautaire
- A reçu des bons d'alimentation/cartes-cadeaux
- Rencontre avec la nutritionniste sur place
- S'est rendu à la banque alimentaire avec le personnel du programme

BESOINS DE BASE

- Vêtements et/ou jouets reçus
- A reçu des couches et/ou des fournitures pour bébés
- Le personnel a aidé à présenter des demandes d'aide sociale, de prestations pour personnes handicapées et de prestations fiscales pour enfants
- Rencontre avec un travailleur de l'aide au revenu sur place
- Transport aux rendez-vous
- A reçu des billets de transport en commun ou de l'argent pour l'essence pour permettre la participation

HEBERGEMENT

- A obtenu de l'aide du personnel en ce qui concerne les références et/ou les demandes
- A obtenu de l'aide du personnel pour emménager dans un logement
- Accès au logement par l'intermédiaire du partenaire de service du programme

LA PROTECTION OU LA GARDE DES ENFANTS

- Le personnel a fourni un soutien lors des réunions avec les travailleurs sociaux ; a vu un travailleur de la protection de l'enfance sur place
- Le personnel a défendu le maintien et le rétablissement de la garde des enfants
- Visites supervisées avec l'enfant ou les enfants sur place
- Le personnel a fourni un soutien lors des réunions avec les Travailluse sociale pendant la grossesse ou à titre préventif

UTILISATION DE LA SUBSTANCE

- A eu des prescriptions pour le traitement / remplacement des opiacés

* Ce graphique illustre les principaux thèmes des descriptions des clients sur la façon dont ils ont utilisé les services/soutiens offerts par les huit programmes du projet Co-création des preuves dans leur ensemble. Il est à noter que les services ne sont pas tous offerts dans le cadre de chaque programme.